

Exercice 1




Le groupe VINCI se compose de deux entités :

- « Vinci Concessions », spécialisée dans la concession d'infrastructures en exploitation comprenant « Vinci Autoroutes » et « Vinci Airports ».
- « Vinci Contracting », qui se compose de :
 - « Eurovia », filiale du groupe Vinci, entreprise française de travaux publics dont la principale activité est la conception, la construction et l'entretien d'infrastructures de transport et d'aménagements urbains.
 - « Vinci Construction » groupe français spécialisé dans la construction et le génie civil, les activités historiques du groupe Vinci dont il fait partie,
 - « VINCI Energies » porté sur les nouvelles technologies, la transformation numérique et la transition énergétique.

A Vinci Construction se rattachent 7 filiales : VINCI Construction France, VINCI Construction Filiales Internationales, VINCI Construction UK, Compagnies d'Entreprises CFE, VINCI Construction Grands Projets, Soletanche Fressinet et ENTREPOSE Contracting.

Q1 - Partant des informations fournies, construire l'organigramme des entités qui composent le groupe.

 Travailler au brouillon ou à partir de <https://lucid.app/>

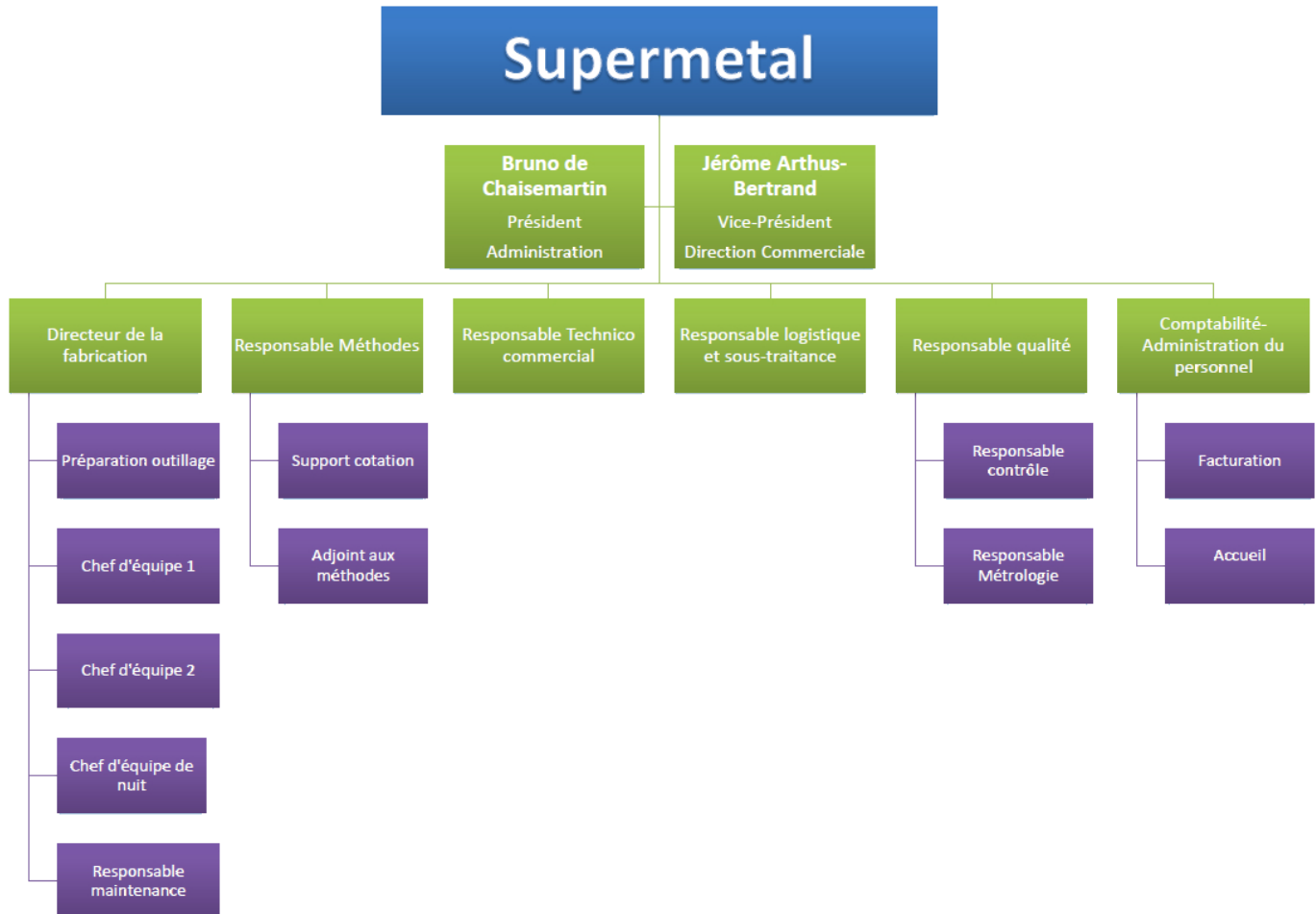


Exercice 2



La société Supermétal a été créée en 1984 à Sallanches, en Haute Savoie près du Mont Blanc, au cœur d'une des plus grandes concentrations d'entreprises de décolletage ; ses produits sont destinés à 4 grands marchés industriels : l'aéronautique, le médical, l'énergie et la défense.

<http://www.supermetal.fr/>



Q1 – Donner la liste des services.

Q2 – A quel service la maintenance est-elle hiérarchiquement rattachée ? _____

Q3 – Qui est le supérieur hiérarchique de l'Adjoint aux méthodes _____

Q4 – Une facture arrive ; dans quel service doit-elle être acheminée ? _____

Q5 – L'entreprise semble fonctionner en : 1 x 8 2 x 8 3 x 8

→ Justification : _____

Q6 – Une personne se présente pour un entretien d'embauche ; vers quel service pourrait-t-elle être dirigée ? _____

Q7 – Bruno de Chaisemartin est le supérieur hiérarchique de Jérôme Arthus-Bertrand ? vrai faux